

COORDINACIÓ LOGÍSTICA SANITÀRIA - AIE



En aquest manual, es troba la informació que pot ser útil, juntament amb una descripció de les finalitats i metes que desitgem aconseguir.

INDEX

INTRODUCCIÓ	3
INFORMACIÓ GENERAL:	3
LINIES DE TREBALL	4
❖ RECEPCIÓ	4
❖ EMMAGATZEMATGE	4
❖ EXPEDICIONS	5
❖ DIGITALITZACIÓ D'HHCC.	6
ELS NOSTRES VALORS.....	6
PERSONES:.....	6
SEGURETAT I HIGIENE EN EL TREBALL:	6
QUALITAT (PRODUCTIVITAT + TEMPS ENTREGA + ZERO ERRORS):	7
US DE NOVES TECNOLOGIES:	7
MISSIÓ I VISIÓ:	8
Missió:.....	8
Visió:	8
ORGANIGRAMA:	8
INSTAL·LACIONS:.....	9
RECURSOS HUMANS:	10
* INTRODUCCIÓ I FONAMENTACIÓ:	10
* NORMES DE CONDUCTA INTERNA:.....	11
* BENEFICIS SOCIOECONÒMICS:.....	12
* PREVENCIÓ DE RISCOS LABORALS:	13
* NORMES D'EMERGÈNCIA.....	13
PLA D'IGUALTAT.....	14
APLICACIONS INFORMÀTIQUES:.....	16
* EINES A DISPOSICIÓ DEL PERSONAL:	16
* MANTENIMENT I SUPORT:	16
* US DEL CORREU ELECTRÒNIC I INTERNET:.....	16
DELEGAT DE PROTECCIÓ DE DADES I INFORMACIÓ SOBRE LA NOTIFICACIÓ D'INCIDÈNCIES	17
INFORMACIÓ TRACTAMENT DADES	18
COMPROMÍS MEDIAMBIENTAL.....	20
GESTIÓ DE QUALITAT	20

INTRODUCCIÓ:

Un manual d'acollida és un document que proporciona informació essencial i orientació a nous empleats o membres d'una organització. Inclou detalls sobre les polítiques de l'empresa, els procediments interns, i les responsabilitats clau per facilitar una integració eficaç i accelerar el procés d'adaptació. A més, sovint ofereix una visió general de la cultura corporativa i els recursos disponibles per al desenvolupament professional.

INFORMACIÓ GENERAL:

Coordinació Logística Sanitària, A.I.E. (CLS-AIE) (forma jurídica d'agrupacions d'interès econòmic), és una plataforma logística que es troba ubicada al terme municipal de Santa Perpètua de Mogoda, Carrer Catalunya, s/n, Polígon Industrial LA CREUETA, amb CP 08130, província de Barcelona, està constituïda pel Consorci Corporació Sanitària Parc Taulí (CCSPT), Consorci Mar Parc de Salut de Barcelona (CMPS) i el Parc Sanitari Pere Virgili (PSPV), a l'any 2006. Aquesta plataforma, presta als seus socis serveis logístics integrals en material fungible sanitari i no sanitari, professionalitzant i aprofitant les sinèrgies pròpies del sector i unint els esforços de dos grans grups hospitalaris en aprofitar al màxim els recursos i minimitzar tota aquella despesa que no aporta valor afegit a la seva activitat sanitària i hospitalària.

¿Què fem?

CLS-AIE, es dedica a l'emmagatzematge i la distribució de producte fungible sanitari i no sanitari i documentació clínica per als socis que formen l'associació d'interès econòmic.

¿Per qui ho fem?

CLS-AIE, realitza la seva tasca principal per als seus clients, que, al mateix temps, són els seus propietaris.

Àmbit geogràfic

CLS-AIE, presta els seus serveis a grups hospitalaris d'àmbit provincial.

LINIES DE TREBALL

CLS-AIE està formada bàsicament per la recepció, l'emmagatzematge, expedicions de material fungible sanitari i no sanitari i Digitalització d'historials mèdics.

❖ Recepció



El departament de recepció de CLS-AIE està format per personal amb experiència amb el tractament de material i relació amb proveïdors.



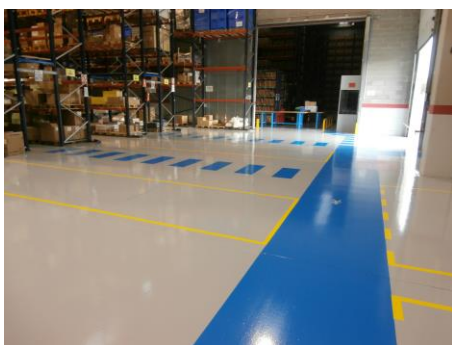
La seva operativa diària es basa en la qualitat del treball, posant èmfasi en realitzar les recepcions del material correctament i ubicant-les en la ubicació millor en funció de la quantitat, data caducitat...

❖ Emmagatzematge



A CLS-AIE es selecciona l'emmagatzematge de cada referència seguint criteris de rotació, volum i tipologia de producte, aconseguint així un elevat control dels estocs i facilitant l'operativa als seus empleats. Periòdicament es realitzen controls de les ubicacions, manteniment...

❖ Expedicions



Enviament del material emmagatzemat en funció de les comandes rebudes per part dels centres hospitalaris. A part dels enviaments, CLS-AIE té la capacitat de fer la reposició en el mateix Centre de consum de l'hospital.



CLS-AIE, incorpora a les seves infraestructures una nova eina de treball des de mitjans de l'any 2012, el "CARRUSEL". La particularitat del qual es basa en, estanteries mòbils per a la preparació de comandes i funciona informàticament, mitjançant la missatgeria amb connexió directa al SGA.

❖ **Digitalització d'HHCC.**



El Departament d'Historials Clínics està format per personal qualificat i s'encarrega d'escanejar i introduir al sistema de CSPT totes les proves que l'Hospital ens envia diàriament portant un exhaustiu control d'aquestes.

ELS NOSTRES VALORS

Persones:

A CLS-AIE es treballa per la integració laboral de totes les persones que formen l'empresa, fomentant la participació en aspectes interns, el companyerisme i el respecte a tots els nivells de l'organigrama, oferint un reconeixement empresarial.

Com empresa compromesa amb la formació dins de la nostra responsabilitat social corporativa, com a via per aconseguir millores en la qualitat i competitivitat, col·laborarem en Programes de Formació amb entitats formatives, amb plans d'activitats formatives amb convenis en pràctiques, traslladant la nostra política d'empresa i la nostra experiència professional, amb equips d'especialistes que autoritzen el procés de principi a fi.

D'altra banda, CLS-AIE ofereix als seus treballadors la possibilitat de formar-se internament per ser persones completament flexibles en tots els departaments de l'empresa.

Seguretat i higiene en el treball:

La seguretat i la higiene en el treball és un element clau, i més tenint en compte que es treballa amb material destinat a un us sanitari. És per això que a CLS-AIE es treballa per mantenir uns espais adaptats a les necessitats higièniques amb uns hàbits adoptats per tots els treballadors.

Per garantir un entorn laboral segur i saludable, els empleats han de seguir les següents bones pràctiques:

Seguretat en el Treball:

- **Coneixement i Compliment de Normatives:** Conèixer les polítiques de seguretat de l'empresa i complir les normatives vigents.
- **Ús d'Equip de Protecció Personal (EPP):** Utilitzar l'EPP proporcionat i assegurar-se que estigui en bon estat.
- **Formació i Educació:** Participar en formacions de seguretat i mantenir actualitzades els coneixements.
- **Identificació i Comunicació de Riscos:** Detectar i comunicar riscos o incidents immediatament al departament corresponent.
- **Ordre i Neteja:** Mantenir l'espai de treball net i ordenat, emmagatzemant adequadament les eines i materials.
- **Ergonomia:** Utilitzar tècniques adequades per evitar lesions.

Qualitat (Productivitat + temps entrega + zero errors):

CLS-AIE té un enfocament ferm en la qualitat en tots els seus processos, tant interns com externs. Per això, es treballa constantment i simultàniament en les tres branques de la qualitat: la productivitat, el temps d'entrega i la producció sense errors. Aquesta dedicació garanteix l'excel·lència en totes les operacions i assegura la satisfacció dels clients i col·laboradors.

Us de noves tecnologies:

A CLS-AIE s'utilitzen noves tecnologies en molts dels seus àmbits, i es posa èmfasi en l'ús de les Tecnologies de la informació i comunicació (TIC) per tal de tractar amb les dades del SGA. Un dels focus del SGA és poder treballar amb dades a temps real i poder visualitzar-les a tots els nivells de l'empresa.

MISSIÓ I VISIÓ:

Missió:

La missió de CLS-AIE és, executar un projecte d'integració global de tots els participants en la cadena de subministrament hospitalari des de l'aprovisionament fins al centre de consum.

Per tal d'assolir la missió, CLS aplica tècniques de gestió innovadores i flexibles orientades a maximitzar el valor de les seves activitats respectant permanentment els aspectes socials i ambientals.

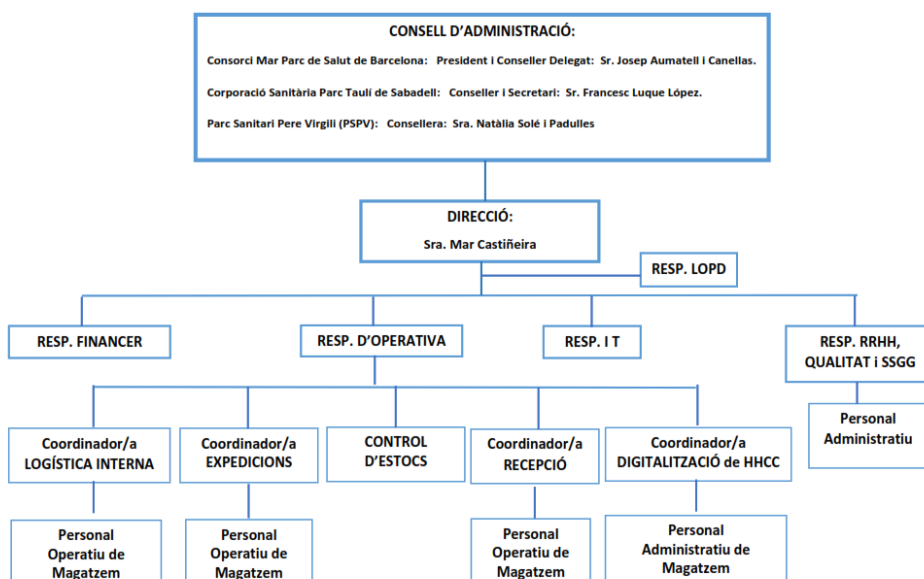
Visió:

La visió de CLS-AIE es divideix en dues parts, l'externa i la interna:

Externament, CLS-AIE aspira a consolidar-se com una plataforma logística de referència en el sector sanitari a nivell estatal, amb una imatge sòlida i positiva projectada cap als seus clients i avalada per ells.

Internament busca desenvolupar el projecte amb l'objectiu d'aconseguir l'excel·lència en la gestió i la sostenibilitat. Això inclou la millora contínua en termes d'eficàcia i eficiència, així com la proactivitat en l'operativa diària, tot això sustentat pel compromís i la dedicació dels membres de l'organització.

ORGANIGRAMA:



INSTAL·LACIONS:

COORDINACIÓ LOGÍSTICA SANITÀRIA-AIE actualment, disposa d'una nau de més de 4000m² i 600m² d'oficines i té les seves instal·lacions a:

C/Catalunya s/n.
Pol. Ind. La Creueta.
08130 Sta. Perpètua de Mogoda (Barcelona)
Ph. +34 93 574 82 30 Ph. +34 93 560 00 01
@: info@cls.cat
www.cls.cat



RECURSOS HUMANS:

*** INTRODUCCIÓ I FONAMENTACIÓ:**

Objectiu General:

L'objectiu principal i la seva finalitat es informar sobre les regles i normatives internes de l'empresa, estil de gestió i cultura corporativa, mantenint informats a tots els treballadors sobre l'activitat i al fet que es dedica l'empresa, beneficis que brinda i presta, drets i deures; amb la finalitat d'assolir la identificació del treballador amb l'organització i, proporcionar al seu torn al treballador que s'incorpora, les bases per a una adaptació i integració amb el seu grup de treball i amb el treball en si; per, d'aquesta manera aconseguir els nivells de productivitat desitjades.

Facilitar l'adaptació i integració del nou treballador a l'organització i al seu lloc de treball, mitjançant el subministrament de la informació relacionada amb les característiques i dimensions de la mateixa.

Amb els programes que es fan d'activitats formatives amb convenis en pràctiques, es troben activitats a diferents àrees de l'empresa des de els departaments d'oficines centrals com en els departaments purament operatiu i logístics, obtenint els alumnes els següents beneficis:

- Obtindrà experiència laboral en el sector, la qual cosa augmenta les possibilitats de trobar ocupació, aconseguint ampliar el currículum professional.
- La formació es completa, amb experiència laboral, ensenyant la realitat del món laboral del sector, les responsabilitats dels treballadors, treballar en equip, manejar la pressió, etc.
- Ajuden a alumne a sentir-se més competitiu, augmentant el coneixement professional, ampliant experiència demostrable.
- Obrir portes, demostrant el talent d'alumne, superant els obstacles del dia a dia i mostrant les actituds i aptituds per a una futura vacant a l'empresa.
- L' Alumne aprèn a buscar treball.

Objectius Específics:

- Proporcionar al treballador informació referent al context general on ingressa; és a dir, la seva història, estructura, evolució i activitat al fet que es dedica.
- Donar a conèixer als nous treballadors sobre els seus drets i deures dintre de l'organització a la qual ingressa.
- Contribuir a la identificació del treballador amb la seva situació de treball i tot el que això implica.
- Mantenir informat a tot el personal dels canvis que es produeixin en la institució, quant a normes, procediments i canvis d'estructura.
- Proporcionar al treballador que ingressa, les bases per a una adaptació amb el seu grup de treball.

Propòsits:

L'empresa assoleix que els seus treballadors s'adaptin i es identifiquin amb ella, de manera de mantenir els elevats estàndards de qualitat de serveis i de formar i conservar treballadors eficients, altament motivats, estimulats i capacitats.

Actualment, la plantilla de Coordinació Logística Sanitària (CLS-AIE), oscil·la entre 60 treballadors aproximadament, sempre depenent de les necessitats a la nostra operativa.

*** NORMES DE CONDUCTA INTERNA:**

- Aparença personal: Ha d'estar a to amb la institució que representem.
- Assistència: Ha de complir totalment amb l'horari establert per l'Organització. En cas de no poder assistir al seu treball, aquesta inassistència ha de ser notificada al seu Coordinador/a Immediat i Dpt. de RRHH.
- Els horaris de les jornades de treball a CLS-AIE son el següents:
 - 06:00 AM a 14:00 PM
 - 14:00 PM a 22:00 PM
 - 08:00 AM a 14:00 PM i de 15:00 PM a 17:00 PM.
- Qualitat de Serveis: Independentment del càrrec que ocupi i de l'àrea de treball, la qualitat del servei és de vital importància. Ha de mantenir en tot moment bones relacions amb el personal i el client, a més, d'atendre les labors encomanades amb responsabilitat i eficiència.

*** BENEFICIS SOCIOECONÒMICS:**

Conveni:

El conveni de treball que aplica CLS és el: **“Conveni col·lectiu del sector de transport de mercaderies per carretera i logística de la província de Barcelona 2023 – 2025 (codi de conveni núm. 08004295011994)”**.

Per a més informació sobre aquest conveni pots consultar el següent enllaç:

https://cido.diba.cat/convenis_collectius/9605/transports-de-mercaderies-per-carretera-i-logistica-de-la-provincia-de-barcelona

Vacances:

- Els treballadors gaudiran els dies de vacances corresponents segons conveni col·lectiu d'aplicació, des de l'1 de gener al 31 de desembre de cada any natural.
- La sol·licitud de vacances s'haurà de realitzar al responsable del seu departament, perquè aquest, procedeixi a la corresponent verificació i autorització per part del Dept. de RRHH

Calendari Laboral:

- CLS-AIE, es regeix al calendari laboral de Barcelona.

Formació:



- CLS-AIE, és conscient que un dels principals actius són les persones que treballen en la companyia. Per això, potenciem la formació de manera interna i amb eines pròpies.
- Sobre qualsevol dubte o consulta d'aquest apartat pots dirigir-te al teu responsable de departament.



Mútua Mèdica:

La Mútua UMIVALE ACTIVA, és la nostre mútua en cas d'Accident de Treball i Malaltia Professional.

Normes generals de prevenció d'accidents:

En cas d'accident laboral (A.T.) o incapacitat temporal (I.T.), es deu d'avisar immediatament al responsable del departament i als responsable de la tramitació dels accidents i/o baixes:

  mlopez@cls.cat Telf. 935748230 – 619102779 (Montse López).

  mtamudo@cls.cat Telf: 935748230 - 673639093 (Marisol Tamudo).

*** PREVENCIÓ DE RISCOS LABORALS:**

El Manual d'Acollida és un instrument essencial en la gestió de la Prevenció de Riscos Laborals (PRL). Totes les empreses estan obligades a integrar la PRL en totes les seves activitats i nivells jeràrquics. La formació dels treballadors en matèria de PRL és una responsabilitat de l'empresari.





La Llei 31/1995 i els seus reglaments posteriors estableixen els criteris preventius fixant els drets i deures que afecten l'activitat empresarial. Aquest marc legal determina les garanties i responsabilitats necessàries per establir nivells de protecció adequats als llocs de treball, garantint així la salut dels treballadors.

A CLS-AIE, la PRL es gestiona en col·laboració amb l'empresa Vitaly. Aquest col·laborador extern, gràcies al seu equipament tècnic avançat i la seva professionalitat, juntament amb el personal qualificat de CLS-AIE, assegura una gestió òptima de la PRL. El grup Vitaly proporciona l'assessorament necessari i adequat en matèria de Seguretat en el Treball, Higiene Industrial, Ergonomia, Psicosociologia Aplicada i Medicina del Treball.

És important recordar que la seguretat és responsabilitat de tots. Per tant, és obligatori que els treballadors compleixin totes les mesures de seguretat imposades per l'empresa.

“La Prevenció es Salut”.

Per a més informació sobre el Pla de Prevenció de Riscos Laborals, pots contactar amb:

  mlopez@cls.cat Telf. 935748230 – 619102779 (Montse López).
  mtamudo@cls.cat Telf: 935748230 - 673639093 (Marisol Tamudo).

*** NORMES D'EMERGÈNCIA**

En cas de declaració d'emergència (**Toc de sirena**) en COORDINACIÓ LOGÍSTICA SANITÀRIA-AIE qualsevol persona present a la zona ha d'estar atent a les ordres dels equips d'alarma i evacuació i seguir-los amb disciplina. La seguretat del personal de CLS depèn del responsable de la secció on es trobi.

Si es rep l'ordre d'evacuar l'edifici:

- S'ha de fer tranquil·lament i seguint les indicacions de l'equip d'alarma i evacuació.
- Es sortirà per la porta d'emergència més immediata.
- Un cop a l'exterior, tothom anirà al **punt de trobada** predeterminat:



**A LA SORTIDA DEL CARRER CREUETA, DAVANT DE
INSTAL·LACIONS DE CLS.**

- Durant l'evacuació no es podrà anar cap a enrere en cap cas. Només es pot accedir de nou a la nau, quan s'extingeix la situació d'emergència i per ordre del cap d'emergència.
- S'ha de facilitar el treball de l'equip d'alarma i evacuació mentre està fent el recompte del personal.

PLA D'IGUALTAT

El Pla d'Igualtat implantat a Coordinació Logística Sanitària-AIE és d'aplicació a la totalitat de les persones treballadores de l'Organització. L'àmbit territorial del Pla és provincial al tenir el centre de treball en una sola província i afecta a la totalitat d'aquest.

El Pla d'Igualtat de l'empresa és una iniciativa estratègica per promoure la igualtat efectiva entre homes i dones, abordar l'assetjament en tots els seus àmbits i garantir un entorn inclusiu per a les persones LGTBI. Aquest pla és fonamental per a la cohesió interna, el desenvolupament professional equitatiu i la creació d'un entorn de treball respectuós i segur per a tots els empleats.

La comissió designada per fer el seguiment del pla demanarà a les persones responsables de la implantació de les mesures, informació de l'estat d'implantació i eficàcia de cadascuna a través d'un aplicatiu digital o format a aquest efecte. Les dades i la informació obtingudes a partir d'aquest procés de report, permetrà fer el seguiment de cadascuna de les mesures, així com del pla en conjunt, servint de base per a la redacció de l'informe de seguiment, i les avaluacions periòdiques, reunint-se amb una periodicitat anual.

Com a resultat de l'avaluació s'elaborarà un informe d'avaluació que inclou informació quantitativa i qualitativa referida a tots els aspectes relatius al pla d'igualtat durant el període de vigència d'aquest, i ofereix una comparativa de la situació de l'Organització en termes d'igualtat.

Aquest informe serà la base per a la realització d'un nou diagnòstic que culmini en l'actualització i l'aprovació d'un nou pla d'igualtat, revisable cada quatre anys.

Objectius del Pla

- Igualtat de Gènere
- Prevenció i Gestió de l'Assetjament
- Salut Psicosocial
- Inclusió LGTBI

Mesures i Accions

- Formació i Sensibilització
- Polítiques Internes
- Avaluació i Seguiment

Conclusió

El Pla d'Igualtat, que inclou mesures contra l'assetjament, la salut psicosocial i la inclusió LGTBI, és un testament del compromís de l'empresa amb els drets humans, la igualtat de gènere i la diversitat. És responsabilitat compartida de tots els membres de l'organització promoure un entorn de treball just, respectuós i inclusiu, garantint així el benestar i el desenvolupament professional de cada empleat.

APLICACIONS INFORMÀTIQUES:

*** EINES A DISPOSICIÓ DEL PERSONAL:**

A CLS-AIE dependent del lloc de treball es disposarà de diferents eines per dur a terme les tasques encomanades.

- En cas que el lloc de treball sigui administratiu, coordinador/a o d'oficina, es posarà a la vostra disposició un ordinador per poder utilitzar les diferents aplicacions i s'assignaran diferents codis d'usuari i paraules de pas personals i intransferibles per poder utilitzar l'ordinador i el sistema de fitxers del servidor, l'aplicació web, correu electrònic i a l'aplicació de gestió de magatzem.
- En cas que el lloc de treball sigui d'operari de magatzem, les seves eines de treball són un terminal i una impressora de RF amb les quals s'accedirà a l'aplicació de gestió de magatzem amb un codi d'usuari i paraula de pas personal i intransferible.

*** MANTENIMENT I SUPORT:**

Qualsevol incidència informàtica o sol·licitud amb els equips o amb les aplicacions, la tindreu que reportar per tal que es registri i es pugui procedir a la seva resolució. Per això, haureu de notificar la incidència detectada per e-mail cau@cls.cat i en cas que la incidència aturi l'operativa es notificarà per telèfon: 638 169 303

- Jordi Herrera (jherrera@cls.cat).

*** US DEL CORREU ELECTRÒNIC I INTERNET:**

Pel correcte funcionament de les aplicacions informàtiques que estan a la disposició dels empleats, es recomana un us responsable de les mateixes. Seria convenient evitar la descàrrega de programes no coneguts, així com arxius adjunts de correus electrònics de persones/empreses desconegudes.

DELEGAT DE PROTECCIÓ DE DADES I INFORMACIÓ SOBRE LA NOTIFICACIÓ D'INCIDÈNCIES

El mes de maig de 2018 es va aprovar el Reglament (UE) 2016/679 del Parlament Europeu i del Consell de 27 de abril de 2016 relatiu a la protecció de les persones físiques en el que respecta al tractament de dades personals i a la lliure circulació d'aquestes dades. Posteriorment, al desembre del mateix any, es va aprovar la Llei orgànica 3/2018, de 5 de desembre, de protecció de dades personals i garantia dels drets digitals. Aquestes normatives han significat un canvi molt important en tot allò relatiu a la protecció de les dades personals. Un d'aquests canvis és la figura del Delegat de Protecció de Dades, la qual es obligatòria en determinades organitzacions com succeeix en Coordinació logística Sanitària - AIE.

El Delegat de Protecció de Dades (DPD) de Coordinació logística Sanitària - AIE, és el mateix que el del Consorci Corporació Sanitària Parc Taulí donat que la Direcció de Coordinació logística Sanitària - AIE va encarregar la gestió de les seves funcions al Consorci Corporació. El DPD depèn de la Direcció del Consorci Corporació Sanitària Parc Taulí.

El DPD té les funcions següents:

- a) Informar i assessorar a la Direcció de Coordinació logística Sanitària - AIE i als seus professionals de les obligacions que els incumbeixen en virtut de la normativa anteriorment assenyalada.
- b) Supervisar el compliment de la normativa existent sobre protecció de dades, la conscienciació i la formació del personal que participa en les operacions de tractament, i les auditories corresponents.
- c) Oferir l'assessorament sobre aspectes més concrets d'avaluació de riscos en la protecció de dades.
- d) Cooperar amb l'Autoritat Catalana de Protecció de Dades.
- e) El DPD és el Sr. Pablo Hernando i es pot contactar amb ell a través del correu dpd@tauli.cat per qualsevol aspecte relatiu a la protecció de dades. També podeu enviar notificació al correu jherrera@cls.cat per aquesta gestió i notificació posterior al DPD.

Cal també recordar la necessitat de notificar qualsevol incidència relativa a la protecció de dades (ex. pèrdua de suports amb dades, accés il·lícit a diferents documents, accés amb clau indeguda...) a través del correu electrònic i / o a través del formulari :

<http://www.cls.cat/RGPD.html> i dins REGISTRAR INCIDÈNCIA DE SEGURETAT.

INFORMACIÓ TRACTAMENT DADES

Salut Laboral	
Responsable del tractament	Coordinació Logística Sanitària - AIE
	Carrer Catalunya s/n. 48130 Santa Perpètua de la Mogoda.
	93 574 82 30
Dades de contacte del Delegat de Protecció de dades	dpd@tauli.cat
	Parc Taulí s/n. 08208 Sabadell.
	937231010 Ext. 23110
Finalitat del tractament	Atenció en Prevenció i Salut Laboral
Base jurídica	Contracte o la petició de mesures precontractuals.
Destinataris	No es preveuen
Drets de les persones	Podeu accedir a les vostres dades, sol·licitar-ne la rectificació o supressió, oposar-vos al tractament i sol·licitar-ne la limitació, enviant la vostra sol·licitud a l'adreça de CLS o mitjançant la seva seu electrònica (dpd@tauli.cat).
Termini de conservació	5 anys des de el moment que deixi el servei de voluntariat.
Reclamació	Pot presentar una reclamació relativa al tractament de les seves dades personals a través del nostre Delegat de Protecció de Dades i també a través d'Autoritat Catalana de Protecció de Dades.

Selecció	
Responsable del tractament	Coordinació Logística Sanitària - AIE
	Carrer Catalunya s/n. 48130 Santa Perpètua de la Mogoda.
	93 574 82 30
Dades de contacte del Delegat de Protecció de dades	dpd@tauli.cat
	Parc Taulí s/n. 08208 Sabadell
	937231010 Ext. 23110
Finalitat del tractament	Tramitar la vostra sol·licitud de selecció
Base jurídica	Compliment d'una obligació legal aplicable al responsable del tractament o als òrgans que elaborin disposicions amb rang de llei o reglaments que les despleguin.
	Les dades són obligatòries per tramitar la sol·licitud.
Destinataris	No es preveuen

Drets de les persones	Podeu accedir a les vostres dades, sol·licitar-ne la rectificació o supressió, oposar-vos al tractament i sol·licitar-ne la limitació, enviant la vostra sol·licitud a l'adreça de CLS o mitjançant la seva seu electrònica (dpd@tauli.cat).
Termini de conservació	Selecció : 1 any des de la finalització del procés de selecció p si vostè retira el seu consentiment després de la finalització del procés de selecció.
Reclamació	Pot presentar una reclamació relativa al tractament de les seves dades personals a través del nostre Delegat de Protecció de Dades i també a través d'Autoritat Catalana de Protecció de Dades.

Divulgació dades web	
Responsable del tractament	Coordinació Logística Sanitària - AIE
	Carrer Catalunya s/n. 48130 Santa Perpètua de la Mogoda.
	93 574 82 30
Dades de contacte del Delegat de Protecció de dades	dpd@tauli.cat
	Parc Taulí s/n. 08208 Sabadell.
	937231010 Ext. 23110
Finalitat del tractament	Informació ciutadania d'acord al que determina la Llei 19/2013, de 9 de desembre, de transparència, accés a la informació pública i bon govern.
Base jurídica	Compliment d'una obligació legal aplicable al responsable del tractament o als òrgans que elaborin disposicions amb rang de llei o reglaments que les despleguin.
Destinataris	No es preveuen
Drets de les persones	Podeu accedir a les vostres dades, sol·licitar-ne la rectificació o supressió, oposar-vos al tractament i sol·licitar-ne la limitació, enviant la vostra sol·licitud a l'adreça de CLS o mitjançant la seva seu electrònica (dpd@tauli.cat).
Termini de conservació	Selecció : 1 any des de la finalització del procés de selecció p si vostè retira el seu consentiment després de la finalització del procés de selecció.
Reclamació	Pot presentar una reclamació relativa al tractament de les seves dades personals a través del nostre Delegat de Protecció de Dades i també a través d'Autoritat Catalana de Protecció de Dades.

COMPROMÍS MEDIAMBIENTAL

CLS-AIE treballa per tal de reduir tant el consum de materials com l'energètic en tots els aspectes, és per això que demana als seus treballadors que tinguin un comportament responsable amb els recursos que utilitza, ja siguin papers per les impressions, aigua de les aixetes, consum energètic dels climatitzadors...

GESTIÓ DE QUALITAT



ER-1272/2011

A data 21 de Desembre del 2011, CLS-AIE, aconseguix la certificació de qualitat ISO 9001:2008 atorgada per l'Associació Espanyola de Normalització i Certificació (AENOR), pel qual es reconeix la qualitat dels serveis que ofereix.

Amb la certificació del sistema de gestió de la qualitat **ISO 9001:2015**, l'organització obté un reconeixement públic mitjançant el procés d'auditories.

Data de primera emissió: 2011/12/21.
Data de l'última emissió: 2023/12/21.
***Data d'Expiració:* 2026/12/21.**

Aquest segell certifica la qualitat dels serveis oferts i dirigits als nostres clients.

Beneficis:

A nivell Extern:

- * Potenciar la imatge de qualitat i competitivitat de la nostra empresa a través del reconeixement de la certificació ISO 9001:2015.
- * Transmetre confiança als nostres clients i usuaris.

A nivell Intern:

- * Reduir significativament o eliminar els costos de no qualitat i de doble gestió.
- * Impulsar en l'organització una dinàmica de millora contínua.
- * Oferir formació als treballadors de CLS-AIE, amb el Pla de Formació de forma continuada.
- * Fomentar la implicació de la Direcció i del personal en el sistema de qualitat.
- * I millorar la interrelació de departaments i/o processos.



COORDINACIÓ LOGÍSTICA SANITÀRIA A.I.E.

TEMARI: CONEIXEMENTS

GENERALS 2024

Revisió: 10

Pàgina 21 de 22

AENOR

Confía

Certificat del Sistema de Gestió de la Qualitat



ER-1272/2011

AENOR certifica que l'organització

COORDINACIÓ LOGÍSTICA SANITÀRIA, A.I.E.

disposa d'un sistema de gestió de la qualitat conforme a la norma ISO 9001:2015

per a les activitats: Prestació de serveis d'emmagatzematge i logística a centres sanitaris de material fungible sanitari i no sanitari.
- Custòdia, distribució, arxiu i digitalització de documentació clínica i administrativa a centres sanitaris.

que es realitzen a: CL CATALUNYA, S/N. 08130 - SANTA PERPÈTUA DE MOGODA (BARCELONA)

Data de primera emissió: 2011-12-21
Data d'expiració: 2026-12-21

Data de l'última emissió: 2023-12-21

Rafael GARCÍA MEIRO
CEO



AENOR INTERNACIONAL S.A.U.
Génova, 6. 28004 Madrid, España
Tel. 91 432 60 00.- www.aenor.com



Building
trust
together.

Certificate

AENOR has issued an IQNET recognized certificate that the organization:

COORDINACIÓ LOGÍSTICA SANITÀRIA, A.I.E.

CL CATALUNYA, S/N.
08130 - SANTA PERPÈTUA DE MOGODA
(BARCELONA)

has implemented and maintains a/an
Quality Management System

for the following scope:

- Provision of storage and logistic services to health centers of its sanitary and non sanitary expendable material.
- Custody, distribution, archive and digitalisation of health centers clinic and administrative documentation.

which fulfils the requirements of the following standard

ISO 9001:2015

First issued on: 2011-12-21 Last issued: 2023-12-21 Validity date: 2026-12-21

Registration Number: **ES-1272/2011**



Alex Stoichitoiu
President of IQNET



Rafael GARCÍA MEIRO
CEO

AENOR
Confía

This attestation is directly linked to the IQNET Member's original certificate and shall not be used as a stand-alone document.

IQNET Members*:

AENOR Spain AFNOR Certification France APCER Portugal CCC Cyprus CISO Italy CQC China CQM China CQS Czech Republic Cro Cert Croatia DQS Holding GmbH Germany EAGLE Certification Group USA FCAV Brazil FONDONORMA Venezuela ICONTEC Colombia ICS Bosnia and Herzegovina Inspecta Sertifointi Oy Finland INTECO Costa Rica IRAM Argentina JQA Japan KFO Korea LSQA Uruguay MIRTEC Greece MSZT Hungary Nemko AS Norway NSAI Ireland NYCE-SIGE México PCBC Poland Quality Austria Austria SII Israel SIQ Slovenia SIRIM QAS International Malaysia SQS Switzerland SRAC Romania TSE Türkiye YUQS Serbia

* The list of IQNET Members is valid at the time of issue of this certificate. Updated information is available under www.iqnet-certification.com